

ООО «ПИЛОН»

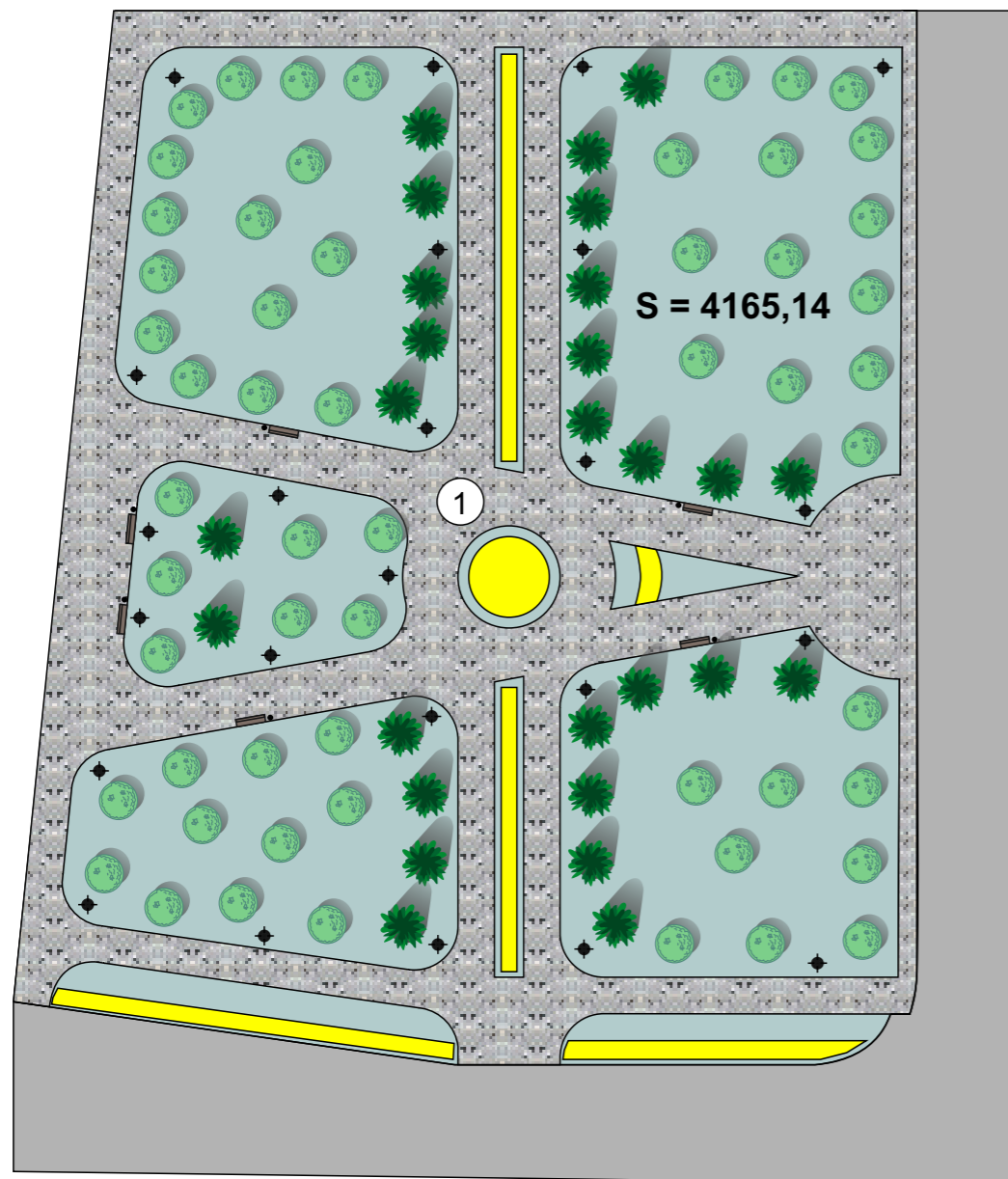
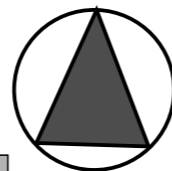
**ЭСКИЗНЫЙ ПРОЕКТ «РЕКОНСТРУКЦИИ
ПРИВОКЗАЛЬНОГО СКВЕРА» Г. АРСК
РЕСПУБЛИКИ ТАТАРСТАН**

Согласовано: Первый заместитель Руководителя
Исполнительного комитета
Арского Муниципального района

Галимуллин И.А.

2015 г.

ГЕНЕРАЛЬНЫЙ ПЛАН М1:500



2
сущ. ж/д вокзал

ВЕДОМОСТЬ ЖИЛЫХ И ОБЩЕСТВЕННЫХ ЗДАНИЙ И СООРУЖЕНИЙ

№ по ГП	Обозначение типового проекта	Этажность	Количество		Площадь кв.м.				Строительный объем куб.м.		
			Здания	Квартир	Застройки		Общая		Здания	Всего	
					Здания	Всего	Здания	Всего			
1.	Проектируемый парк										
2.	сущ. здание ж/д вокзала						3850.00				

УСЛОВНЫЕ ОБОЗНАЧЕНИЯ

Обозначение	Наименование	Обозначение	Наименование
	Существующие строения		Газоны
	Проезды		Деревья хвойные
	цветочная клумба		Деревья лиственные
	Брусчатка		ограждение территории

ВЕДОМОСТЬ МАЛЫХ ФОРМ АРХИТЕКТУРЫ

	Скамья парковая	6	
	Урна	6	
	Фонарь парковый	24	

Примечание: Точки общественного питания и санузлы расположены в существующих зданиях вокзалов расположенных в шаговой доступности

ВЕДОМОСТЬ ТРОТУАРОВ, ДОРОЖЕК И ПЛОЩАДОК

Условное изображение	Наименование	Длина м	Ширина м	Площадь м²	Бордюр из бортового камня	
					Марка	Кол-во шт.
1	пешеходные дорожки			1416,189		

ВЕДОМОСТЬ ЭЛЕМЕНТОВ ОЗЕЛЕНЕНИЯ

№ по ГП	Наименование породы и вид насаждения	Возраст лет	Площ.	Примечания
2	Газон обыкновенный	—	2748,95	подготовка грунта посев семян
3	Цветник	—	139,402	подготовка грунта посев семян

Изм.	Кол. Уч.	Лист.	№ Док.	Подпись	Дата				
Директор						Эскизный проект «Реконструкции привокзального сквера» г. Арск Республики Татарстан	Стадия	Лист	Листов
ГИП							ЭП		
Проект	Гимадеев								
Н.контроль						Генеральный план М1:500	ООО "ПИЛОН"		
					2015.				